



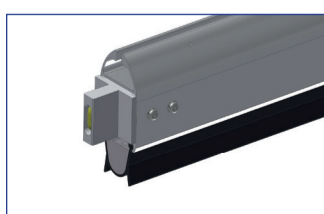
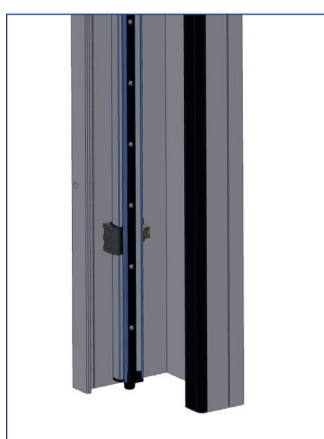
MINIRAPID ISO

TECHNISCHE DATEN

ISOLIEREND UND EFFIZIENT

Das Isolierschnellauftor zeichnet sich durch seine herausragende Isolierleistung aus.

Die Behangtaschen sind mit 20 mm dickem PE-Schaum gefüllt, der effektiv Kälte dort hält, wo sie hingehört. Durch einen extrem niedrigen Wärmedurchgangskoeffizienten von $UP \leq 1,6 \text{ W}/(\text{m}^2 \cdot \text{K})$ werden Wärmeverluste minimiert und die Energiekosten spürbar reduziert.



| | | |
|-----------------------------|---|----------|
| ANWENDUNG | Innentor | |
| ÖFFNUNG | Vertikal | |
| WINDKLASSE | Klasse 0 - 1 | |
| TORGRÖSSE | Höhe max. | 5.000 mm |
| | Breite max. | 5.000 mm |
| GESCHWINDIGKEIT | Öffnen in m/s | 2,0 |
| | Schließen in m/s | 0,8 |
| TORKONSTRUKTION | Stahlblech verzinkt | |
| | Edelstahl | |
| | Lackierung nach RAL | |
| TORBLATT | 3-lagig mit hochisoliertem Schaumstoffkern | |
| WÄRMEDURCHGANGS-KOEFFIZIENT | $UP \leq 1,6 \text{ W}/(\text{m}^2 \cdot \text{K})$ | |
| ANTRIEB | Elektromotor mit Frequenzumrichter | |
| STEUERUNG | DR2100 | |
| NOTÖFFNUNG | Kurbel | |
| | Kette | |
| | Batteriepuffer (USV) | |
| SICHERHEITSEINRICHTUNG | ITW-Lichtgitter | |
| | Elektrische Sicherheitsleiste | |
| IMPULSGEBER | Anschluss aller gängiger Impulsgeber möglich | |