

SCHNELLAUFTOR





ATEX

TORE FÜR DEN EXPLOSIONSGESCHÜTZTEN
BEREICH FÜR RÄUME MIT ÜBER- UND
UNTERDRUCK

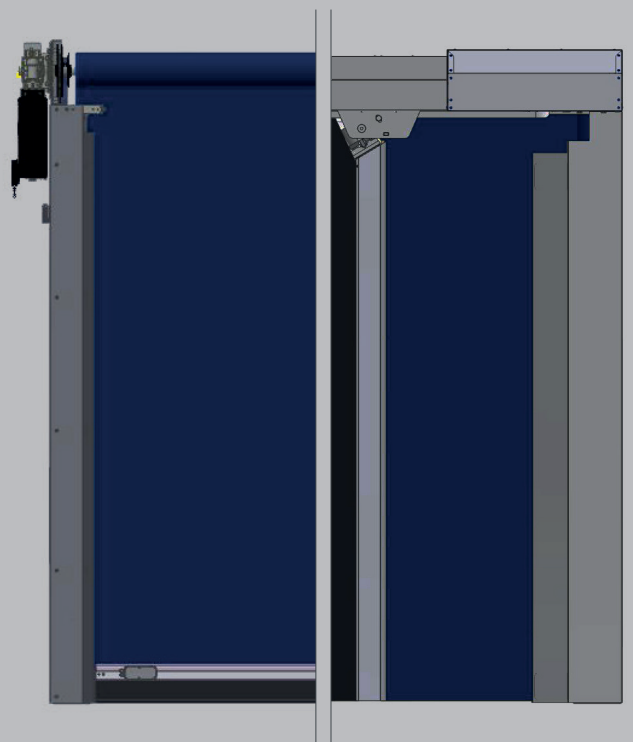




VORTEILE AUF EINEN BLICK

-  Öffnungsgeschwindigkeit bis zu 2,0 m/s
-  Torgröße bis zu 4,0 m x 4,0 m
-  Widerstand gegen Windlast bis Klasse 3
-  Vertikal oder horizontal öffnend
-  Geringer Sturzbedarf
-  Permanente Behangspannung
-  Einsetzbar in den Ex-Schutz-Zonen 1, 2, 21 und 22
-  ATEX-geprüfte Bauteile (außer Schaltschrank) Zertifikate werden mitgeliefert

DIE BESONDEREN MERKMALE

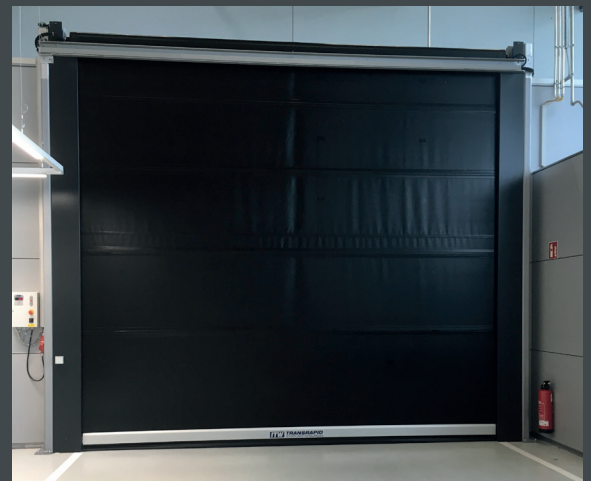


TORE FÜR DEN EXPLOSIONSSCHUTZ

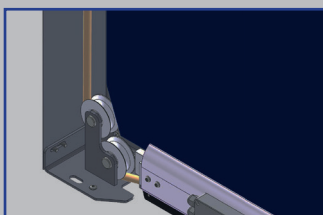
Unsere Schnelllauf-Rolltore von ITW erfüllen die strengen Anforderungen der ATEX-Produkttrichtlinien 94/9/EG und DIN 13453-1. Durch die spezielle Kapselung der Antriebe wird eine Funkenbildung zuverlässig verhindert. Um höchste Sicherheit zu gewährleisten, muss die Steuerung außerhalb der Ex-Zone montiert werden.

Die antistatischen PVC-Behänge sind in versch. Ausführungen verfügbar, sodass Sie die optimale Lösung für Ihre speziellen Anforderungen wählen können.

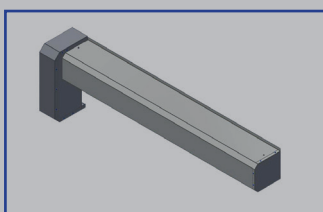
Mit unseren Schnelllauf-Rolltoren erreichen Sie maximale Sicherheit für den Einsatz im explosionsgeschützten Bereich. Unsere Tore bieten Ihnen die Möglichkeit, den passenden Tortyp und den gewünschten Behang nach Ihren individuellen Bedürfnissen zu wählen.



Lichtgitter



Behangspannung



Ballen- und Antriebsverkleidung

TECHNISCHE DATEN

- Torgrößen bis zu 4,0 m Höhe und 4,0 m Breite
- Microprocessorsteuerung DR2100 mit Hauptschalter und integriertem Frequenzumrichter
- 230 V/50Hz, IP54 Antrieb

Horizontales Schnelllaufstor

- Erforderliche Sturzhöhe min. 250 mm
- Öffnungsgeschwindigkeit bis zu 3,0 m/s

Vertikales Schnelllaufstor

- Erforderliche Sturzhöhe mind. 447 mm
- Öffnungsgeschwindigkeit bis zu 2,0 m/s

SICHERHEIT

- Eingreifschutz durch umlaufende Verkleidung
- Durchfahrtsüberwachung mittels Lichtschranke
- Selbstüberwachende Schießkante

UNSER PRODUKTPROGRAMM

ATEX (D) | 20.06.2024 | TECHNISCHE ÄNDERUNGEN VORBEHALTEN



SPIRALTORE



FALTORE



SCHNELLAUFTORE HORIZONTAL



SCHNELLAUFTORE VERTIKAL



PENDELTÜREN



STREIFENVORHÄNGE



MASCHINENSCHUTZTORE



SEKTIONALTORE



STAHL-/ALUROLLTORE

ANWENDUNGSBEREICHE



INDUSTRIE



TRANSPORT



LOGISTIK



AUTOMOTIVE



M-SCHUTZ



REINRAUM



SUPERMARKT



LEBENSMITTEL



KÜHLBEREICH



ATEX

ITW Industrietore GmbH
Adolf-Kolping-Straße 14
73072 Donzdorf
Deutschland

Tel. +49 7162 9129-60
Fax +49 7162 9129-64
info@itw-torsysteme.de
www.itw-torsysteme.de

**ITW**
INDUSTRIETORE